

# VDS

breedte

**3000**
**4000**
**5000**
**6000**

hoogte

 1000  
1250  
1500  
2000

 1000  
1250  
1500  
2000

 1000  
1250  
1500  
2000

 1000  
1250  
1500  
2000

① Vrije doorgang	3230	4130	5180	6230
② Breedte vleugel	4375	5575	6775	8275
③ Benodigde terreinlengte	7820	9920	12170	14720
④ Aantal portalen	3	3	3	3
⑤ h.o.h. portalen	3310/910	4210/1210	5260/1360	6310/1810
⑥ □ Portaal	80x80x3	80x80x3	80x80x3	80x80x3
⑦ □ Poortvleugel: frame	60x60x3	60x60x3	60x60x3	60x60x3
2x Delta-onderbalk	120x55x4	120x55x4	120x55x4	120x55x4
⑧ h.o.h. spijlen / Ø spijlen	150/26	150/26	150/26	150/26
⑨ Fundatie	storten m. ankers	storten m. ankers	storten m. ankers	storten m. ankers

**Overige specificaties:**
**Maatvoering:**

 De maten hierboven zijn standaard. Elke andere afmeting op aanvraag.  
Alle maten in mm.

**Puntenkam:**

Poorten met hoogte 1500 en 2000 standaard met puntenkam.

**Opp. behandeling:**

Al het metaal is thermisch verzinkt volgens NEN 1275.

**Coating:**

Extra opp. behandeling: polyester coating, gemoffeld. Standaard kleur donkergroen (RAL 6009). Andere kleuren op aanvraag.

**Hang- en sluitwerk:**

Nachtslot, euro-cilinder.

**Gaasaansluiting:**

Gaas is gevlochten met gezet Ø8, gelast aan de kolom.

**Geleiding:**

Boven: 4 zelfsmerende nylon-wielen.

**Fundering:**

Aanbrengen van fundatie door derden. Ankerplan wordt toegezonden.

**Bediening:**

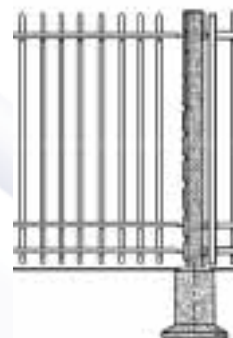
Ook Delta Hekwerk kan ter plaatse de fundatie aanbrengen.

**Poortvleugel:**

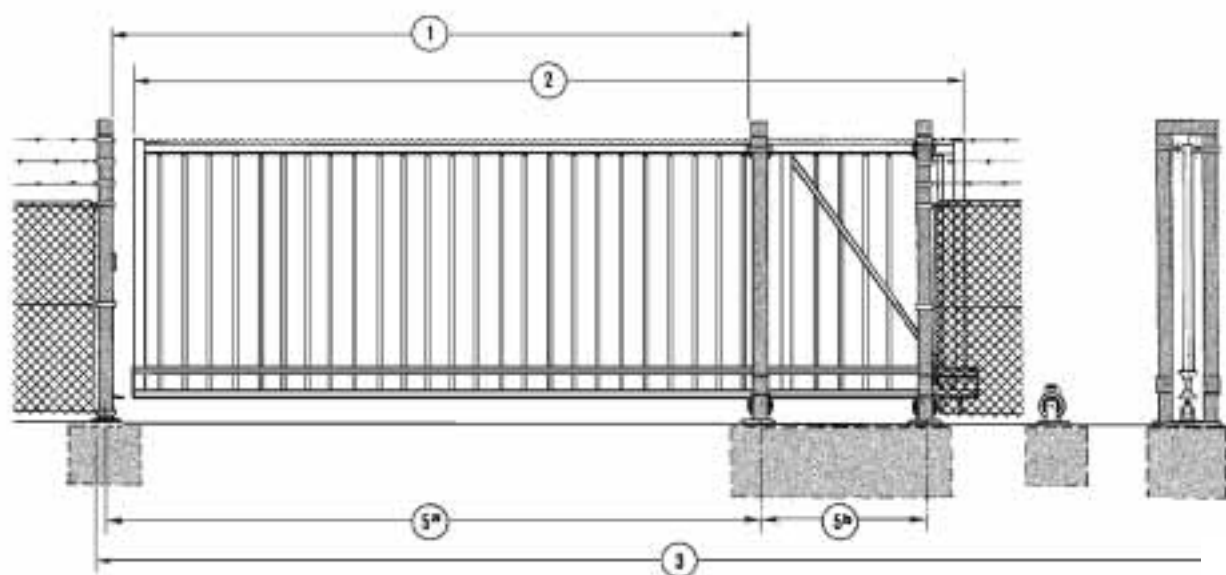
Handmatig. Ook uitvoerbaar met elektrische aandrijving.

Onderbalk tegen meerprijs, voorzien van een reflecterende rode strip.

Poorten vanaf 6 mtr. zijn voorzien van een dubbele trekkabel.



Wijzigingen voorbehouden.



# VDS

breedte

**7000**
**8000**
**9000**
**10000**

hoogte

 1000  
1250  
1500  
2000

 1000  
1250  
1500  
2000

 1250  
1500  
2000

 1250  
1500  
2000

① Vrije doorgang	7130	8180	9230	10130
② Breedte vleugel	9475	10975	12025	12925
③ Benodigde terreinlengte	16820	19370	21470	23270
④ Aantal portalen	3	3	3	3
⑤ h.o.h. portalen	7210/2110	8260/2560	9310/2560	10210/2560
⑥ □ Portaal	80x80x3	80x80x3	80x80x3	80x80x3
⑦ □ Poortvleugel: frame	60x60x3	60x60x3	60x60x3	60x60x3
2x Delta-onderbalk	120x55x4	120x55x4	120x55x4	120x55x4
⑧ h.o.h. spijlen / Ø spijlen	150/26	150/26	150/26	150/26
⑨ Fundatie	storten m. ankers	storten m. ankers	storten m. ankers	storten m. ankers

**Overige specificaties:**
**Maatvoering:**

De maten hierboven zijn standaard. Elke andere afmeting op aanvraag. Alle maten in mm.

**Puntenkam:**

Poorten met hoogte 1500 en 2000 standaard met puntenkam.

**Opp. behandeling:**

Al het metaal is thermisch verzinkt volgens NEN 1275.

**Coating:**

Extra opp. behandeling: polyester coating, gemoffeld. Standaard kleur donkergroen (RAL 6009). Andere kleuren op aanvraag.

**Hang- en sluitwerk:**

Nachtslot, euro-cilinder.

**Gaasaansluiting:**

Gaas is gevlochten met gezet Ø8, gelast aan de kolom.

**Geleiding:**

Boven: 4 zelfsmerende nylon-wielen.

**Fundering:**

Aanbrengen van fundatie door derden. Ankerplan wordt toegezonden.

Ook Delta Hekwerk kan ter plaatse de fundatie aanbrengen.

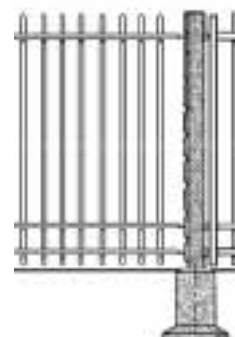
**Bediening:**

Handmatig. Ook uitvoerbaar met elektrische aandrijving.

**Poortvleugel:**

Onderbalk tegen meerprijs, voorzien van een reflecterende rode strip.

Poorten vanaf 6 mtr. zijn voorzien van een dubbele trekkabel.



Wijzigingen voorbehouden.